

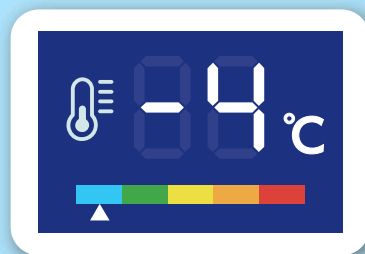
水道凍結事故に

ご注意

ください!



外気温がマイナス4℃以下になったときや、一日中氷点下の真冬日が続いたときなどに、水道の凍結・破裂による水漏れ事故が発生しています!特に入学や転勤などで寒冷地で冬を迎える方が帰省などで長く家を空けたときや、築古の建物での被害が多発しており、その損害額は数百万円にのぼることもあります。



❄️ どんとき凍結するの? ❄️

外気温が-4℃以下になると日中でも水道凍結の恐れがあります。凍結すると、水道が使えなくなるばかりでなく、水道管が破裂する場合があります。修理に多くの費用がかかることとなりますのでご注意ください。

❄️ 凍結防止には水道の水抜きが一番! ❄️

就寝前や旅行・出張などで長時間にわたって水道を使用しない時や引越しの時は「水抜き」をしましょう。水抜きは水道管の中に溜っている水を落とすことにより凍結事故を未然に防ぐことができます。

- 水道凍結事故によるご自身の
- 家財の損害は火災保険で、家
- 主や階下への損害は賠償責
- 任保険で補償される場合があ
- ります。まずは、ご自身の契約
- 内容を確認しましょう。また、
- ご不明な点をご契約の弊社ま
- たは代理店にご相談ください。



〈過去の発生事例〉

年末年始を実家で過ごすために帰省中、水抜きを忘れてしまったため水道管が凍結・破裂し室内が水浸しに。長くアパートを空けていたために発見が遅れ被害が拡大。階下のテナントも水浸しになり損害額は600万円に… (賃貸アパートに住む学生)

水抜き動画はこちら



<https://www.zkssi.co.jp/t/#frozen>

水道凍結事故防止に有効な
「水抜き」や「防寒対策」を行きましょう!
水抜き方法や凍結防止方法は裏面をご覧ください!

※配管や水抜き栓のない地域や物件にお住まいの方は水抜きの方法が異なります。詳しくは入居時のパンフレットや大家さん等の管理者に確認しましょう。

引受少額短期保険業者:幹事会社

 **全管協**
ZENKANKYO
少額短期保険株式会社

少額短期保険業
関東財務局長(少額短期保険)第16号
〒100-0004 東京都千代田区大手町2-2-2
アーバンネット大手町ビル14階
URL <https://www.zkssi.co.jp/>

非幹事会社

エタニティ少額短期保険株式会社
近畿財務局長(少額短期保険)第7号
〒541-0041 大阪府大阪市中央区北浜3-1-22
<https://www.eternity-ins.com/>

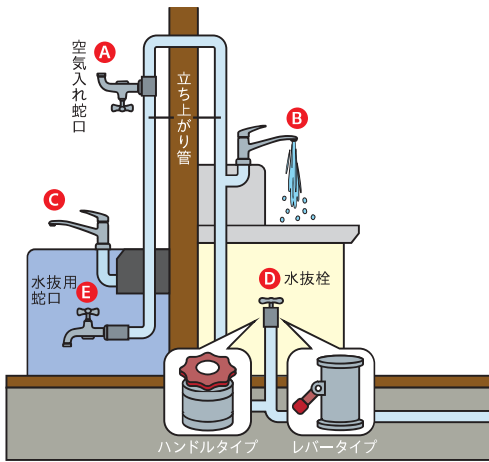
ネットライフ火災少額短期保険株式会社
東北財務局長(少額短期保険)第7号
〒980-0014 宮城県仙台市青葉区本町1-11-1
HF仙台本町ビル8F
<https://netlifekasai.co.jp/>

取扱代理店

水道凍結注意!

水道凍結は
-4℃が目安です

水抜き栓（プラスチックハンドル又はレバー）による水抜き



水を抜くとき

- ① 蛇口B・Cが閉まっていることを確かめる。
- ② ハンドルDを右に止まるまで回す(レバーの場合は「止」の方向に操作する)。
- ③ 蛇口B・Cをいっばいに開ける。
- ④ 空気入れ蛇口Aがある場合は、これもいっばいに開ける。
- ⑤ 水抜き用蛇口Eがある場合は、これもいっばいに開ける。
- ⑥ 蛇口B・C及び水抜き用蛇口Eから水が完全に出なくなったのを確認してから、蛇口B・C及び空気入れ蛇口A・水抜き用蛇口Eを閉める。

水を使うとき

- ① 蛇口B・C及び空気入れ蛇口A・水抜き用蛇口Eが閉まっていることを確かめる。
- ② ハンドルDを左に止まるまで回す(レバーの場合は「出」の方向に操作する)。
- ③ 蛇口B・Cを開ける。



注意

空気入れ蛇口Aがある場合は、開け閉めを忘れないようご注意ください
湯沸し器なども水抜きが必要ですが、取扱説明書の手順に従って水を抜くようにしてください

水栓トイレの水抜き

- ① 水抜き栓のレバーを「止める」方向へ操作する
- ② タンクにある排水ハンドルを「大」の方向へ回し、タンクの中を空にする
- ③ 便器内に水がある場合は、不凍液を入れておくなど工夫をする



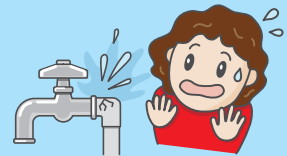
水抜き栓（電動式）がある場合

電動式の水抜き栓は操作ボタンで水抜きが可能です。なお操作方法是取扱説明書などをご覧ください。また停電の際も、取扱説明書などに記載されておりますのでご一読ください。



CHECK!

水抜き栓の開け閉めが不完全な場合、水が完全に抜けず
水道管の凍結や破裂の原因となりますのでご注意ください!



一般的な水道管の解凍方法や凍結予防例

凍って水が出ないとき

蛇口を開けてからタオルをかぶせ、その上からゆっくりとぬるま湯をかけてときます。急に熱い湯をかけると水道管や蛇口が破裂することがあります。

凍りやすい水道管

- ・水道管がむき出しになっているところ
- ・水道管が北向きにあるところ
- ・風当たりの強いところにある水道管

一般的な水道管の凍結防止例（室外に水栓やメーターが設置されている地域にお住まいの方）

水道管の防寒具

水道管が直接外気に触れている箇所は、市販されている保温材を巻きつけヒモでしばり濡れないようにビニールテープなどで隙間なく重ねて巻きます。

<立上り管の保温方法>



<不凍水栓>



メーターの防寒具

夜間、水が糸を引く程度に蛇口を開けておくと効果的です。(水道料金がかかりますので、バケツ等にためて洗濯等に利用してください)

<メーターの保温方法>

